



MAISON LA PINÈDE - MONTALIVET- LES-BAINS

MAISON LA PINÈDE - A QUELQUES MINUTES DE LA PLAGE

Location de vacances pour 4 personnes à Montalivet-
Les-Bains

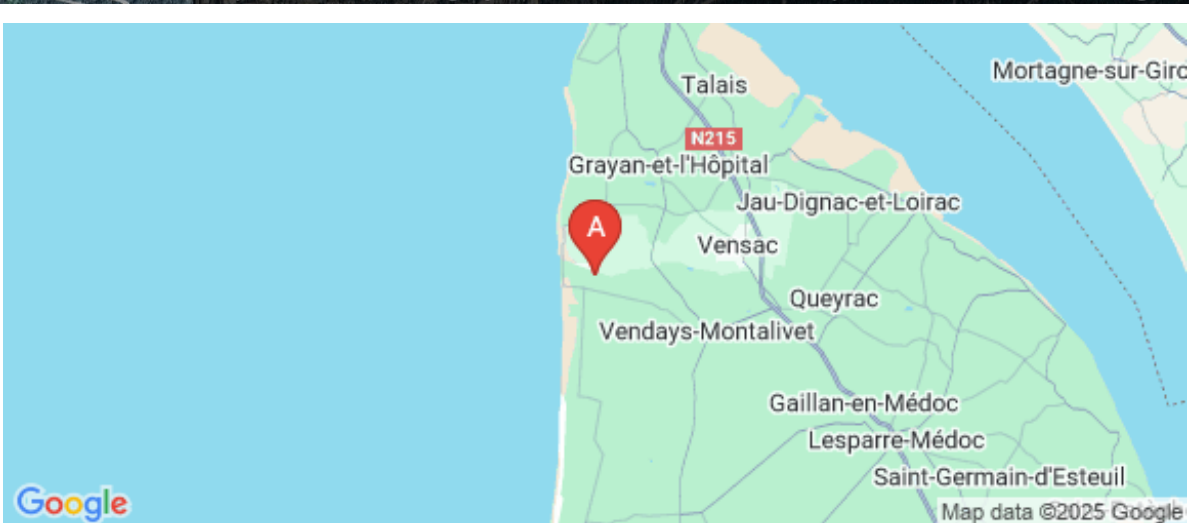
<https://maison-lapinede-monta.fr>



Marie MONGE

+33 6 64 35 29 69

A Maison La Pinède - A quelques minutes de la
plage : 46 rue des Ormes 33930 MONTALIVET-
LES-BAINS





Maison La Pinède - A quelques minutes de la plage



Maison



4

personnes



2

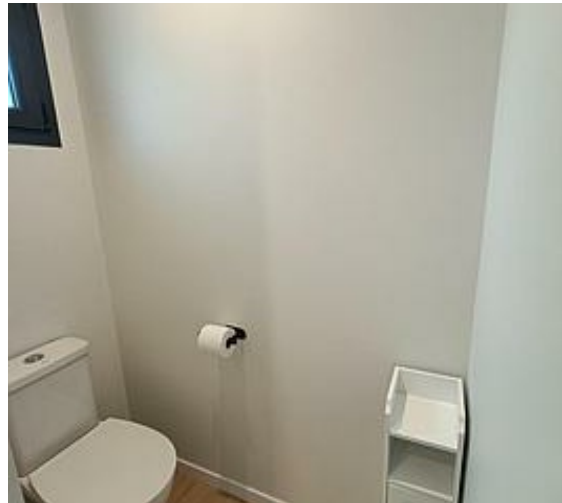
chambres



0

m2

À deux pas de la plage Océane, profitez de cette magnifique villa tout confort, de plein pied avec suite indépendante composée d'une chambre avec salle d'eau et WC. Vous apprécierez l'environnement calme, la proximité des pistes cyclables, de la forêt et non loin du centre de Montalivet. Prélasssez-vous sur la terrasse les vacances sont là !



Pièces et équipements

Chambres	Chambre(s): 2		
	Lit(s): 2		dont lit(s) 1 pers.: 0 dont lit(s) 2 pers.: 2
	Dont 1 dans une dépendance		
Salle de bains / Salle d'eau	Salle de bains avec douche		
	Salle(s) d'eau (avec douche): 2		
	Dont une dans une dépendance		
WC	WC: 2		
	WC indépendants		
	Dont un dans une dépendance		
Cuisine	Cuisine		
	Combiné congélation	Four	
	Four à micro ondes	Lave vaisselle	
Autres pièces	Salon	Cellier	
	Séjour	Terrasse	
Media	Câble / satellite	Télévision	
	Wifi		
Autres équipements	Lave linge privatif	Matériel de repassage	
Chauffage / AC	Chauffage		
Exterieur	Abri pour vélo ou VTT	Barbecue	
	Jardin	Salon de jardin	
	Terrain clos		
Divers			

Infos sur l'établissement



Communs



Activités



Réseaux

Accès Internet



Stationnement

Parking privé
Stationnement sur la parcelle fermée par portail électrique



Services



Extérieurs

A savoir : conditions de la location

Arrivée	A partir de 15h00	
Départ	10h00	
Langue(s) parlée(s)		
Annulation/ Prépaiement/ Dépot de garantie		
Moyens de paiement	Chèques bancaires et postaux	Espèces
	Virement bancaire	
Ménage		
Draps et Linge de maison	Draps et/ou linge compris	
Enfants et lits d'appoints		
Animaux domestiques	Les animaux ne sont pas admis.	

Tarifs (au 29/12/25)

Maison La Pinède - A quelques minutes de la plage

Taxe de séjour non incluse - Supplément de 1,70 € par personne majeure et par nuit

Tarifs en €:	Tarif 1 nuit en semaine (L, M, M, J, D)	Tarif 1 nuit en weekend (V ou S)	Tarif 2 nuits weekend (V+S)	Tarif 7 nuits semaine
du 06/06/2026 au 27/06/2026				560€
du 27/06/2026 au 11/07/2026				770€
du 11/07/2026 au 22/08/2026				1100€
du 22/08/2026 au 05/09/2026				770€
du 05/09/2026 au 26/09/2026				560€

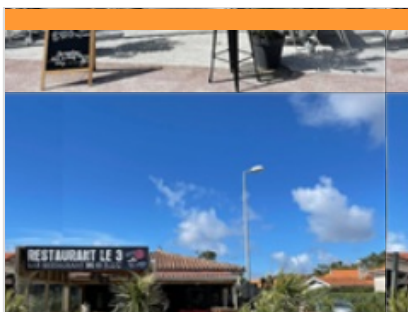
Mes recommandations

Les incontournables

Loisirs & activités

OFFICE DE TOURISME DE VENDAYS-MONTALIVET

WWW.VENDAYS-MONTALIVET-TOURISME.FR



Le 3

+33 6 19 92 75 78
65 avenue de l'Océan

1.1 km
MONTALIVET-LES-BAINS



1

Ferez-vous partie des "aficionados" de cet endroit qui propose de la gourmandise sophistiquée dans une ambiance chaleureuse et conviviale. Yaya, la gérante et son chef sont des passionnés qui auront à cœur de vous faire passer un très bon moment.



Parc de l'Aventure

+33 5 56 09 07 88 +33 6 80 70 94 88
Lède de Montalivet
<http://www.laforet-aventure.com>

0.8 km
VENDAYS-MONTALIVET



1

Au cœur du Médoc et à 2 minutes de l'océan, à proximité de Bordeaux et près de Lacanau, Hourtin, Carcans et Soulac, le Parc de l'Aventure c'est un parc d'attractions de 15 activités en pleine nature. L'endroit idéal pour passer un moment inoubliable en famille ou entre amis.



Multibikes

+33 6 32 80 38 84
1 Bis Avenue de l'Europe
<https://multibikes.fr/>

0.9 km
VENDAYS-MONTALIVET



2

Situé au pied des pistes cyclables, Multibikes est le leader du marché niveau qualité/prix (revendeur Arcade Cycles). Quel que soit votre âge, vos besoins, louez tous types de cycles avec ou sans assistance électrique. La location de Solex est également possible. Julien et son équipe réparent rapidement vos cycles et assurent un service après-vente soigné. Vous pouvez aussi acheter des vélos neufs ou d'occasion, ainsi que des pièces détachées.



Battle Archery

+33 6 72 02 16 80
Rue André Goulée
<http://www.paintball-montalivet.com/fr/b>

0.9 km
VENDAYS-MONTALIVET



3

Une activité simple et ludique proposée avec les exigences de qualité de paintball Montalivet. Cette activité de tir à l'arc réputée sans risque et ne demandant pas d'encadrement spécifique, ravira petits et grands, les archers confirmés comme les débutants.



Aire de pique-nique et halte de repos vélos Lède de Montalivet

+33 5 56 09 30 12
Avenue de l'Europe
<https://www.medoc-atlantique.com/>

1.6 km
VENDAYS-MONTALIVET



4

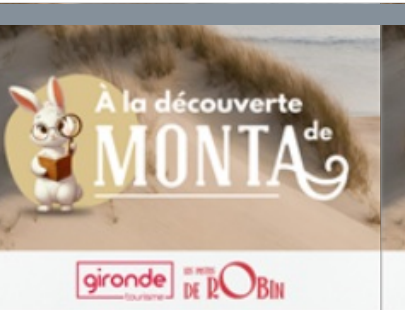
Située sur la Véloodyssée, l'aire de Lède de Montalivet dispose de tous les équipements nécessaires pour faire une pause dans votre voyage. A seulement 5 minutes de la piste cyclable, à l'ombre des arbres, vous trouverez des tables de pique-nique et des jeux pour enfants. Les supports à vélos, l'eau potable et les sanitaires sont à côté de l'Office de Tourisme, à deux pas de la Place du Marché (800 mètres). Marché tous les jours le matin et borne d'information disponible 7 jours/7 devant l'Office de Tourisme. Autour : loueurs de vélos, station-service, commerces et attractions touristiques.

Mes recommandations (suite)

Les incontournables

Loisirs & activités

OFFICE DE TOURISME DE VENDAYS-MONTALIVET
WWW.VENDAYS-MONTALIVET-TOURISME.FR



Les Pistes de Robin : Montalivet-les-Bains

+33 5 56 09 30 12
62 Avenue de l'Océan

1.1 km
📍 MONTALIVET-LES-BAINS 🌳 1

Bienvenue à Montalivet-les-Bains, commune aux allures californiennes et station familiale par excellence. Découvre son patrimoine et ses anecdotes, en suivant cet itinéraire à travers la station. Viens chercher ton livret à l'Office de Tourisme et une fois répondu à toutes les questions, ramène-le pour vérifier tes réponses.



Sentier pédagogique du marais de la Perge

+33 5 56 09 30 12
<https://www.vendays-montalivet-tourisme.fr>

2.7 km
📍 VENDAYS-MONTALIVET 🌳 2

Le Marais de la Perge est une vaste zone humide constituée d'un ensemble très étalé de marais anciennement pâturés où alternent zones bocagères, forestières et de grandes prairies ou roselières. Des fossés et des canaux ponctuent d'anciennes prairies de pâtures.



